

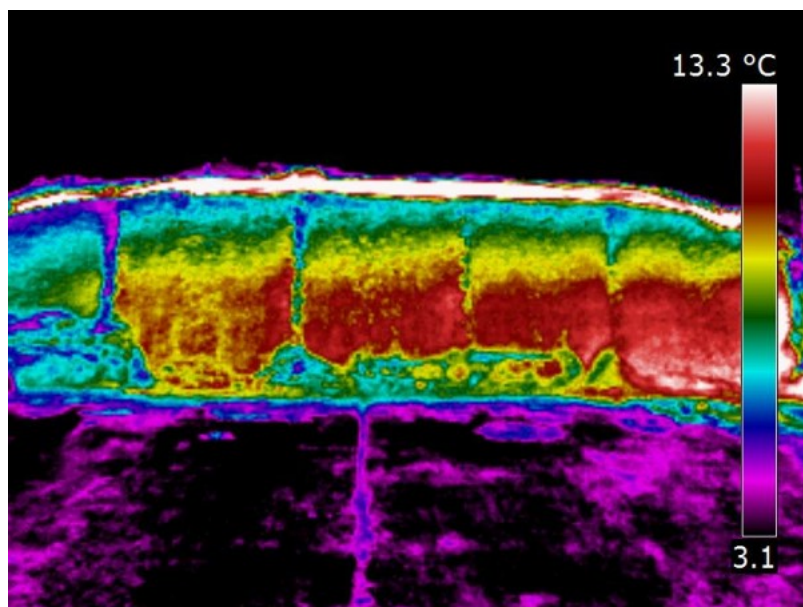
# Broeibreker brengt voederwaardeverlies in beeld



**MBS Beton uit Soest heeft de Broeibreker ontwikkeld. Hiermee brengt het bedrijf met een warmtecamera broei in ruwvoerkuilen in beeld en kan het verlies aan voederwaarde berekend worden.**

Vanaf het moment van inkuilen tot en met het voerhek van het vee kan tot 26 procent van de voederwaarde van gras en maïs verloren. Om het verlies aan voederwaarde tegen te gaan heeft MBS Beton de Broeibreker ontwikkeld. Met behulp van een warmtecamera wordt de oppervlaktetemperatuur van een geopende kuil vastgelegd. Op basis van het verkregen warmtebeeld en aanvullende gegevens kan MBS Beton het mogelijke voederwaardeverlies als gevolg van warmteontwikkeling in euro's uitrekenen.

Broei is te herkennen aan een temperatuurverhoging van het snijvlak van de kuil. MBS Beton constateert dat veehouders wel weten dat de manier van inkuilen, de conservering en de manier van uitkuilen invloed hebben op broei en de voederwaarde van de kuil, maar dat het onvoldoende bekend is hoe groot de verliezen zijn in euro's en wat er aan gedaan kan worden.



## Remmen van broei

Het unieke aan de Broeibreker is de vertaling van het warmtebeeld en aanvullende gegevens (zoals de grootte van de kuil) in verlies van voederwaarde in euro's. Op deze wijze wordt de veehouder een spiegel voorgehouden en worden hem aanknopingspunten geboden om het verlies van voederwaarde te beperken. Een mogelijke oplossing is het aanpassen van de manier van inkuilen en uitkuilen en/of het toepassen van broeiremmers. Dergelijke aanpassingen verlagen niet enkel het voederwaardeverlies maar zorgt indirect ook voor een besparing op de aankoop van krachtvoer. Het verlies van voederwaarde wordt namelijk gecompenseerd met de aankoop van krachtvoer.

MBS Beton zet de Broeibreker in bij klanten die een sleufsilos aanschaffen. Een medewerker van MBS Beton komt met een warmtecamera op het bedrijf en vult de

gegevens in een computermodel in. "Een veehouder vraagt niet om een sleufsilos, hij vraagt om een voeropslag. Met de Broeibreker helpen wij hem deze voeropslag optimaal tot waarde te brengen.", aldus Anton Bunt, directeur van MBS Beton.

Lees ook: ['Te weinig meters voeropslag in Nederland'](#)

Mei 2014

Overname van Agrabeton-artikelen is toegestaan, mits voorzien van de juiste bronvermelding: [www.agrabeton.nl](http://www.agrabeton.nl)