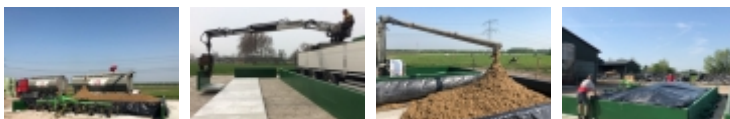


Duo sleufsilos voor bierbostel

Om extra opslagcapaciteit te creëren, adviseert veevoerleverancier Bonda bij melkveehouders twee lage sleufsilos aan te leggen waar steeds één vracht bierbostel in kan. Melkveehouders krijgen dan korting op de aankoopkosten van **bierbostel**, een restproduct van bierbrouwerijen. MBS Beton levert deze sleufsilos.



Een volledige vracht bierbostel pas precies in de daarvoor ontworpen sleufsilos.



Een standaard bierbostelsleufsilos is 4 m breed, 12 m lang en 0,94 m hoog: precies voldoende om één vracht bierbostel op te slaan. Door twee sleufsilos aan te leggen, hebben melkveehouders één sleufsilos waaruit ze voeren en een andere silos die leeg is. Wanneer bierfabrikanten vragen om de bierbostel op te halen, is er met twee sleufsilos altijd plaats om efficiënt volle vrachten bierbostel te plaatsen.

Slijtvaste kwarts

De silos zijn gerealiseerd met betonnen vloerplaten als verharding en groene keerwanden aan de zijkanten. De gewapende vloerplaten zijn 2,0 x 2,0 m en 140 mm dik. De deklaag (40 mm) van de platen bevat een hoog gehalte veredelde slijtvaste kwarts die aantasting door zure perssappen voorkomt. De betonsterkteklasse van de deklaag is C60/70 en milieuklasse XA3. De betonsterkteklasse van de onderlaag is C50/60.

Ondanks de geringe hoogte beschikken de keerwanden over een voet van 140 mm dik. Dit maakt het aanleggen van de sleufsilos een stuk eenvoudiger omdat ook de vloerplaten deze dikte hebben. Zo hoeft er maar één hoogte aangehouden te worden voor de zandfundering.

Langdurig kleurvast

Om de sleufsilowanden extra te beschermen tegen aantasting door zuren worden de keerwanden direct na de productie behandeld met een groene coating. Na de behandeling zijn de wanden langdurig kleurvast. Door de groene kleur passen de keerwanden ook mooi in het agrarisch landschap. Een groene kleur van de keerwanden is niet verplicht. Melkveehouders kunnen ook kiezen voor keerwanden zonder coating.

Lees ook:

[Perssappen sleufsilos opvangen in waterput](#)
