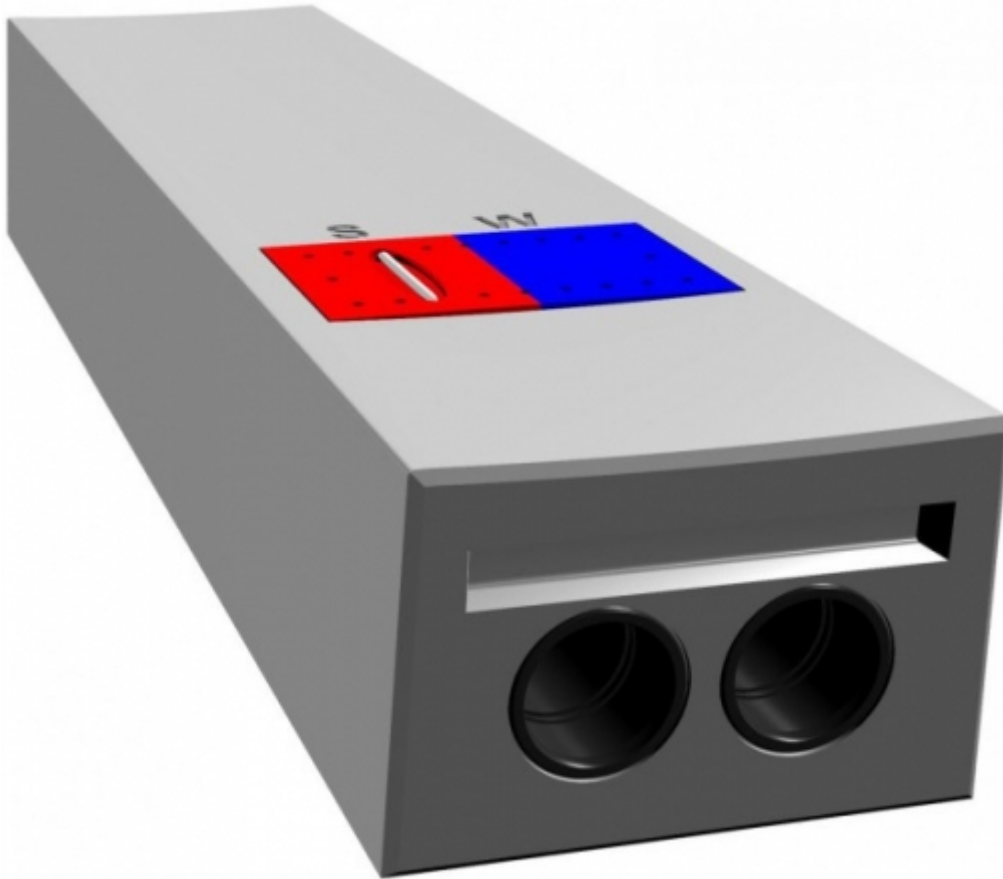
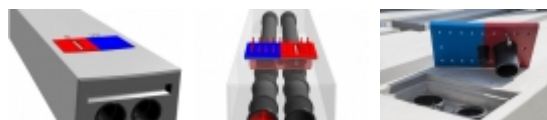


Nieuwe afvoergoot voor perssappen

Bosch Beton heeft een nieuwe goot ontwikkeld voor de afvoer van perssappen en regenwater uit sleufsilo's. Een kleurcodering maakt het gebruik eenvoudig.



De afvoergoot bestaat uit een betonnen huls waarin twee afvoerbuizen zitten.



De afvoergoot bestaat uit een betonnen huls van 2 m lengte, 340 mm hoog en 515 mm breed. In deze huls zitten twee afvoerbuizen: één voor de afvoer van perssappen en één voor de afvoer van water. Met een waterdoorlatende deksel aan de bovenkant van het element kan bepaald worden of water of perssap afgevoerd wordt. In het deksel zitten aan de bovenkant gaten van 12 mm die uitlopen naar een diameter van 15 mm. De bovenkant van het betonnen element heeft een lichte holling van 5 mm zodat het water altijd naar het deksel stroomt.

Aslast van 20 ton

De afvoergoot kan een aslast verdragen van 20 ton. Het element weegt 675 kg en is voorzien van wapeningsstaal. Met een betonsterkteklasse van C60/75 beschikt het element over hogesterktebeton en is het minder gevoelig voor zuren uit het ruwvoer dat in de sleufsilo ligt opgeslagen. De betonnen elementen worden met een hol-en-dol-verbinding aan elkaar gekoppeld en kunnen zo over de volle lengte in het midden van de sleufsilo gelegd worden.

Eenvoudig te koppelen

De leidingen in de betonnen voergoot zijn van 100 procent polypropyleen en hebben een diameter van 125 mm. Ze zijn eenvoudig aan de buis van het volgende element te koppelen en hebben een rubberen afdichting. De goten zijn

toepasbaar in nieuwe en bestaande sleufsilos en kunnen ook in andere soorten verhardingen worden toegepast.

19 december 2015

Toon meer informatie
